



Akciju sabiedrība "Sadales tīkls"
Vienotais reģ. Nr. 40003857687
Šmerļa iela 1, Rīga, LV-1160, Latvija
Tālr. (+371) 67726000, www.sadalestikls.lv, st@sadalestikls.lv

29.03.2018. Nr. 30AT20-03/71
Uz 01.03.2018. Nr. 3-1/74

Jēkabpils pilsētas pašvaldībai
Brīvības ielā 120, Jēkabpilī,
LV-5201

Tehniskie noteikumi (projektēšanas uzdevums) objektam
"Palejas ielas pārbūve, Jēkabpilī"

Projektēšanas uzdevums Nr. IO-93450

AS "Sadales tīkls" elektroietaišu būvniecībai

1. Objekta nosaukums: "20 un 0,4kV EPL pārbūve pie TP-5219, TP-5221, TP-5210, Palejas iela, Jēkabpils".
2. Objekta atrašanās vieta: Palejas iela, Jēkabpils.
3. Pasūtītājs: AS "Sadales tīkls" Šmerļa iela 1, Rīga, reģ. Nr. 40003857687.
4. Objekta projektēšanas un izbūves kārtas: vienā kārtā.
5. Projektēšanas stadija: tehniskā shēma.
6. Objekta galvenie tehniskie rādītāji:

	6-20 kV		0,4 kV				
	Demontāžas apjoms	Kabeļlīnijas	Kabeļlīnijas	Pēcuzskaites kabeļlīnijas	Sadalnes	Demontāžas apjoms	Abonentu skaits
	km	km	km	km	gab.	gab.	gab.
Projektējamie apjomi	0,784	0,854	1,953	0,676	26	2,479	71

7. Zemesslēguma strāva: uz a/st. Nr. 24, 20 kV kopnēm $I_c = 117,9A$.

8. Prasības 20 kV elektroietaisēm:

- 8.1. Projektēt esošās 20kV KL nomaiņu no esošā TP-5221, atdalītāja O-26-22 līdz esošajam TP-5215, atdalītājam O-26-21, atbilstoši pielikumā Nr. 1 pievienotajam tehniskajam risinājumam;
- 8.2. Projektēt esošās 20kV KL nomaiņu no esošā TP-5215, atdalītāja O-26-9 līdz esošai savienojuma uzmavai Nr.1.1, pie TP-5210, atbilstoši pielikumā Nr. 1 pievienotajam tehniskajam risinājumam;
- 8.3. Projektējot 20 kV maģistrālo kabeļlīniju izbūvi, paredzēt kabeli ar šķērsriezumu ne mazāku kā 240 mm²;
- 8.4. Projektēt esošo 20 kV KL demontāžas darbus atbilstoši pielikumā Nr. 1 pievienotajam tehniskajam risinājumam.

10. Prasības 0,4 kV elektroietaisēm:

- 10.1. Projektēt 0,4 kV kabeļlīniju izbūvi, no TP-5210, F-3, F-4, F-8, F-6 un F-12 atbilstoši pielikumā Nr. 2 pievienotajam tehniskajam risinājumam;
- 10.2. Projektēt 0,4 kV kabeļlīniju izbūvi, no TP-5219, F-4 un F-11 atbilstoši pielikumā Nr. 3 pievienotajam tehniskajam risinājumam;
- 10.3 Projektā paredzēt esošos lietotājus no dz/m Rīgas iela 214 un Rīgas ielas 216 pārslēgt pie TP-5248, F-2, S-83, pievienojums uz GVL, 0,4kV KL galā izbūvējot KKM-4+IUS-2/63 sadalni;

- 10.4 Projektā paredzēt esošo lietotāju no dz/m Ozola iela 15 pārslēgt pie TP-5210, F-12, balsta Nr.-5, izbūvējot jaunu KL no balsta uz jauno uzskaites sadalni;
- 10.5 Projektā paredzēt esošo lietotāju no dz/m Rīgas iela 156 pārslēgt pie TP-5214, F-1, iegriežoties esošajā KL no TP-5214, F-1 līdz US-39 uzskaites sadalnei;
- 10.6 Projektā paredzēt izveidot saiti starp TP-5214, F-1 un TP-5219, F-11, projektējamo sadalni Nr. 17, atbilstoši pielikumā Nr. 3 pievienotajam tehniskajam risinājumam;
- 10.7. Paredzēt lietotāju patēriņa jaudas palielināšanas iespējas;
- 10.8. Projektējot 0,4 kV maģistrālās kabeļlīnijas pielietot sekojoša šķērsriezuma kabeļus:
- 10.8.1. maģistrālām līnijām - Al 150, 240 mm²;
- 10.8.2. pēcuzskaites kabeļiem - Al 16, 35 mm²;
- 10.9. Darba zonā nepieciešamā apjomā projektēt uzskaites un komutācijas sadaļņu uzstādīšanu AS "Sadales tīkls" (turpmāk tekstā - ST) darbiniekiem brīvi pieejamā vietām, iznesot tās ārpus ēkām;
- 10.10. Rekonstruējamās uzskaites sadalnes, izbūvēt atbilstoši LEK123-2008 "Elektroenerģijas uzskaites ierīkošanas noteikumi" prasībām;
- 10.11. Projektēt esošo 0,4 kV GVL demontāžu atbilstoši pielikumos Nr. 2 un Nr. 3 pievienotajiem tehniskajiem risinājumiem;
- 10.12. Projektēšanas gaitā veikt fotofiksāciju dabā visām projektējamajām sadalnēm.
- 10.13. Esošo slodzes punktu tehniskie raksturlielumi norādīti pielikumā Nr. 4.
- 11. Prasības esošajām 20 un 0,4kV elektroietaisēm:**
- 11.1. Izstrādājot projektu, ievērot prasības, ko nosaka "Aizsargjoslu likums". Inženierkomunikāciju izvietojumu plānam jāatbilst 2014.gada 30.septembra Latvijas būvnormatīvam LBN 008-14 "Inženiertīklu izvietojums" un LEK-049 "Zemsprieguma (0,4kV) un vidsprieguma (6, 10, 20kV) kabeļlīnijas. Galvenās tehniskās prasības";
- 11.2. Esošām elektroietaisēm jābūt attēlotām projektā. Projektā jāizceļ esošo elektroapgādes objektu aizsardzībai un ekspluatācijai noteiktās aizsargjoslas. Minēto aizsargjoslu attēlošanai izmantot attiecīgo kartes mērogu. Esošo elektroapgādes objektu skices projektējamā zonā pievienotas pielikumos Nr.1-1 un Nr.1-2;
- 11.3. Vietās, kur savstarpēji šķērsojas Palejas iela ar esošajām (KL kuras nav paredzētas rekonstruēt) 20 un 0,4kV kabeļu elektropārvades līnijām, paredzēt rezerves aizsargcaurules diametrā no 75mm – 160mm, ar 1250N stiprību;
- 11.4. Nepieciešamības gadījumā projektā paredzēt risinājumu elektropārvades līniju rekonstrukcijai, pamatojoties uz elektroiekārtu izbūves noteikumiem un noteikumiem par ārējo inženierkomunikāciju izvietojumu pilsētās, ciemos un lauku teritorijās, kā arī saskaņā ar "Aizsargjoslu likuma" 35.panta (6) punktu - Juridiskās un fiziskās personas, veicot aizsargjoslās darbus, kuru dēļ ir nepieciešams objektus aizsargāt no bojājumiem, pārbūvēt vai pārvietot, aizsardzības, pārbūves vai pārvietošanas darbus veic pēc saskaņošanas ar attiecīgā objekta īpašnieku. Saskaņā ar Enerģētikas likuma 23. panta (2) punktu - Esošo energoapgādes komersantu objektu pārvietošanu pēc pamatotas nekustamā īpašuma īpašnieka prasības veic par viņa līdzekļiem;
- 11.5. Zemes īpašniekam (ierosinātajam), lai pārvietotu energoapgādes objektu, ir jāorganizē projekta izstrāde un jāorganizē darbu izpilde projekta realizēšanai;
- 12. Tehniskā projekta sastāvs:**
- 12.1. Atbilstoši 01.10.2014. MK noteikumiem Nr. 573 "Elektroenerģijas ražošanas, pārvades un sadales būvju būvnoteikumi" nosacījumiem;
- 12.2. Projektā iekļaut darba apjomu un materiālu specifikāciju papīra un elektroniskā veidā (Excel formā);
- 12.3. Sastādīt Darba organizācijas plānu (DOP) ar maksimāli atslēgtajām klientu stundām;
- 12.4. Sastādīt 20 un 0,4 kV principiālo un vienlīnijas operatīvo shēmu Visio formātā;
- 12.5. Esošo 20 kV vienlīnijas operatīvo shēmu Visio formātā saņemt pie ST Ziemeļaustrumu tehniskās daļas Jēkabpils nodaļas meistara.
- 13. Tehniskā projekta dokumentāciju saskaņot ar:**
- 13.1. Projektu saskaņot ar visām ieinteresētajām organizācijām, komunikāciju īpašniekiem vai valdītājiem, zemes īpašniekiem;
- 13.2. Skaņojumus ar zemes īpašniekiem noformēt saskaņā ar pastāvošo likumdošanu. Ja projekta

ietvaros plānots izbūvēt jaunu vai pārbūvēt/atjaunot esošo elektroapgādes objektu (izņemot ēkas), un tajā ir paredzēts, ka pēc būvdarbiem elektroapgādes objekti un/vai tā ekspluatācijas aizsargjoslas aizņems jaunas zemes platības, tad visos gadījumos saskaņojumus ar zemes īpašniekiem veikt, piedāvājot parakstīt saskaņošanas protokolu;

13.3 Ja projektēšanas gaitā zemes īpašnieks kā kompensāciju par zemes apgrūtinājumu pieprasa jaunu pieslēgumu vai slodzes palielinājumu, vai izsaka citas, ar energoapgādes objekta ierīkošanu saistītas prasības, tad saskaņojumus ar zemes īpašnieku jānoformē ar "Vienošanos par elektrolīnijas rekonstrukciju", kam pievienota elektroietaišu izvietojuma skice. Atļauju slēgt šāda veida vienošanos ar zemes īpašnieku par kompensāciju sniedz ST Ziemeļaustrumu tehniskās daļas vadītājs;

13.4. Izstrādājot tehnisko shēmu, to saskaņot būvvaldē. Izstrādātam vienkāršotam tehniskam projektam vai tehniskam projektam nepieciešams būvvaldes akcepts;

13.5. Projektētājs veic tehniskās shēmas elektroniskās izskatīšanas īstenošanu, fiksēšanu un saskaņošanu "KvikSTEPS" apakšuzdevumā "Izskatīšana elektroniski";

13.6. Tehnisko shēmu papīra formā saskaņo ar ST Ziemeļaustrumu tehniskās daļas elektroinženieri (S).

14. Projekta eksemplāru skaits:

14.1. Pilnā apjomā izstrādātu un saskaņotu projekta dokumentāciju iesniegt 5 (piecos) eksemplāros, no tiem 2 (divus) oriģinālus eksemplārus un trīs kopijas;

14.2. Iesniegt 1 (vienu) eksemplāru digitāli (teksta daļa – pdf, doc, xls formātā ar ieskanētiem visiem saskaņojumiem un piezīmēm no saskaņotājiem. Grafiskā daļa iesniedzama *.dwg (Autocad) formātā, LKS-92TM koordinātu sistēmā) uz kompaktdiska;

14.3. Topogrāfiskās izpētes materiāli jāiesniedz gan papīra veidā (vienā no oriģinālajiem eksemplāriem) vienā eksemplārā, gan digitālā veidā uz kompaktdiska vektordatu formā LKS-92TM koordinātu sistēmā.

15. Norādījumi projektēšanai:

15.1. Pirms projektēšanas darbu uzsākšanas un topogrāfijas uzmērīšanas projektētājam veikt iepriekšējas skices izstrādi un saskaņošanu ar zemes īpašniekiem;

15.2. Vispārīgajos rādītājos paredzēt plānoto 20 un 0,4 kV darbu veikšanas plānu, atslēgumu skaitu un to plānoto ilgumu;

15.3. Projektam ir jāietver no būvniecības un ekspluatācijas viedokļa lētākais risinājums, atbilstoši ST tehniskai politikai. Pārējiem tehniskiem risinājumiem ir jāizpilda tehniski - ekonomiskais variantu salīdzinājums ar lētāko risinājumu;

15.4. Dokumentācijas izstrādes pamatā LBN "Vispārējie būvnoteikumi", LBN-202-01 "Būvprojekta saturs un noformēšana", MK noteikumu Nr. 573 "Elektroenerģijas ražošanas, pārvades un sadales būvju būvnoteikumi" prasības un AS "Latvenergo" normatīvi (LEK);

15.5. Projekta tehniskajam risinājumam jānodrošina nepieciešamās elektroenerģijas kvalitātes un elektrodrošības prasības, kā arī jāparedz slodzes pieaugums līdz 20 % (ievērojot pieslēguma maksas noteikumus, ja klients izvēlas palielināt slodzi);

15.6. Projektā elektrisko tīklu izbūves darbos maksimāli paredzēt tehnikas izmantošanu, lai samazinātu būvniecības laiku un uzlabotu darbu kvalitāti;

15.7. Projektā uzrādīt visus nepieciešamos montāžas, demontāžas darbus;

15.8. Projektā paredzēt, ka elektroietaisies projektētāja norādītās elektroiekārtas un materiāli var tikt aizstāti ar ekvivalentiem, ja tie atbilst AS "Sadales tīkls", LV un ES normatīvo aktu prasībām;

15.9. Gadījumā, ja jaunizbūvējamā Energoapgādes objekta projekta realizācijai ir nepieciešama meža zemes atmežošana, paredzēt tam laiku un izdevumus. Projektētājs pasūta sertificētam mērniekam dabā nospraustās atmežojamās platības uzmērījumu, no meža zemes īpašnieka saņem meža inventarizācijas lietas kopiju un īpašnieka iesniegumu. Parakstīto līgumu, mērnieka izgatavoto atmežojamās meža zemes izvietojuma plānu un pārējo atmežošanai nepieciešamo dokumentāciju nodod ST darbiniekam (nekustamā īpašuma speciālistam, t. 64810321). Projekta specifikācijā jāiekļauj nocērtamās koksnes daudzums (m^3) un pie projekta jāpievieno zemes īpašnieka parakstīts iesniegums koku ciršanai;

15.10. Izstrādātajam projektam jāatbilst projektēšanas uzdevumam, jebkuras atkāpes no projektēšanas uzdevumā minētā ir jāaskaņo ar ST Ziemeļaustrumu tehniskās daļas elektroinženieri (S) (Aiviekste, Kalsnavas pagasts, Madonas novads). Pasūtītāja saskaņotās

Pielikums Nr. -1

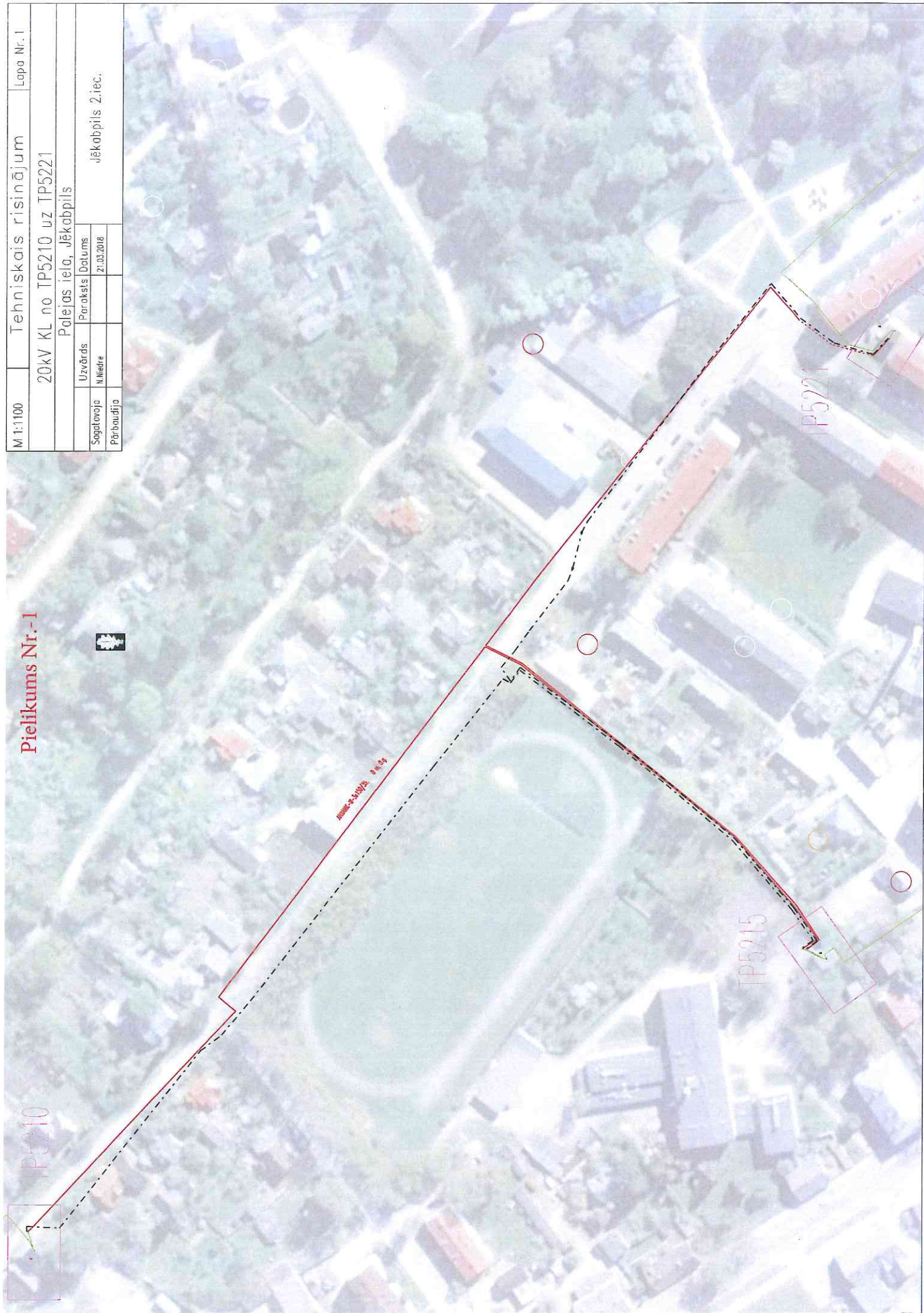
M 1:1100	Tehniskais risinājums			Lapa Nr. 1
20kV KL no TP5210 uz TP5221				
Polejas iela, Jēkabpils				
Sagatavoja	Uzvārds	Paraksts	Datums	
	N. Medre			
Pārbaudīja			21.03.2018	
Jēkabpils 2. iec.				



20kV KL no TP5210 uz TP5221

TP5215

TP5221





M1:300	Tehniskais risinājums	Lapa Nr.3
0.4kV EPL no TP5219		
Pabeigta iela, Jēkabpils		
	Uzvārds	Paraksts
Sagatavoja	N. Kiedra	21.03.2018
Parbaudīja		
Jēkabpils 2. iec.		

Pielikums Nr. 4

Objekta pilna adrese	Skait. Fāžu skaits	IAA strāvas lielums	TP numurs (ĢIS)	Fīdera Nr. (ĢIS)	Slodzes punkts
Rīgas iela 156, Jēkabpils,	1	16	TP5219	F-11	3650002852
Palejas iela 8, Jēkabpils,	3	20	TP5219	F-11	3650003258
Palejas iela 18, Jēkabpils,	1	16	TP5219	F-11	3650002915
Kuģu iela 24, Jēkabpils,	3	20	TP5219	F-11	3650003524
Kuģu iela 9, Jēkabpils,	1	16	TP5219	F-11	3650002914
Palejas iela 9A, Jēkabpils,	1	20	TP5219	F-11	3650017625
Kraujas iela 1, Jēkabpils,	3	20	TP5219	F-11	3650003523
Kraujas iela 8, Jēkabpils,	3	25	TP5219	F-11	3650003254
Palejas iela 16, Jēkabpils,	1	16	TP5219	F-11	3650003257
Palejas iela 22, Jēkabpils,	1	16	TP5219	F-11	3650002911
Kuģu iela 15, Jēkabpils,	3	25	TP5219	F-11	3650002908
Palejas iela 16, Jēkabpils,	1	16	TP5219	F-11	3650003257
Kuģu iela 22, Jēkabpils,	1	16	TP5219	F-11	3650002906
Palejas iela 12, Jēkabpils,	3	16	TP5219	F-11	3650003259
Kuģu iela 13, Jēkabpils,	1	16	TP5219	F-11	3650002912
Kuģu iela 11, Jēkabpils,	3	16	TP5219	F-11	3650002913
Kuģu iela 23, Jēkabpils,	3	25	TP5219	F-11	3650002909
Kalna iela 27, Jēkabpils,	1	16	TP5219	F-11	3650003521
Kraujas iela 7, Jēkabpils,	1	20	TP5219	F-11	3650003255
Palejas iela 6, Jēkabpils,	3	20	TP5219	F-11	3650003260
Kuģu iela 25, Jēkabpils,	1	16	TP5219	F-11	3650003006
Kalna iela 29, Jēkabpils,	3	25	TP5219	F-11	3650003526
Kraujas iela 9, Jēkabpils,	1	25	TP5219	F-11	3650003253
Kalna iela 16B, Jēkabpils,	1	20	TP5219	F-11	3650020684
Kraujas iela 5, Jēkabpils,	3	20	TP5219	F-11	3650003256
Kuģu iela 9, Jēkabpils,	1	16	TP5219	F-11	3650002914
Kalna iela 16, Jēkabpils,	1	20	TP5219	F-11	3650003525
Kraujas iela 3, Jēkabpils,	3	20	TP5219	F-11	3650003333
Rīgas iela 154, Jēkabpils,	3	20	TP5219	F-11	3650017626
Kuģu iela 26, Jēkabpils,	3	20	TP5219	F-11	3650018530
Palejas iela 19A, Jēkabpils,	3	20	TP5210	F-11	3650015137
Palejas iela 15A, Jēkabpils,	3	80	TP5219	F-3	3650017598
Rīgas iela 103, Jēkabpils,	1	20	TP5219	F-4	3650017619
Rīgas iela 105, Jēkabpils,	3	25	TP5219	F-4	3650003224
Rīgas iela 99, Jēkabpils,	1	16	TP5219	F-4	3650003218
Rīgas iela 101, Jēkabpils,	3	20	TP5219	F-4	3650003219
Palejas iela 4, Jēkabpils,	3	32	TP5219	F-4	3650003261
Palejas iela 2, Jēkabpils,	1	20	TP5219	F-4	3650019044
Rīgas iela 124, Jēkabpils,	1	16	TP5219	F-4	3650017627
Rīgas iela 103, Jēkabpils,	3	20	TP5219	F-4	3650017619
Rīgas iela 105A, Jēkabpils,	3	80	TP5219	F-4	3650017613
Rīgas iela 107, Jēkabpils,	3	25	TP5219	F-4	3650017615
Rīgas iela 107, Jēkabpils,	3	63	TP5219	F-4	3650017616
Rīgas iela 103A, Jēkabpils,	3	40	TP5219	F-4	3650017621
Rīgas iela 105A, Jēkabpils,	3	20	TP5219	F-4	3650017620
Rīgas iela 99, Jēkabpils,	0	2	TP5219	F-4	3650019106

Rīgas iela 126, Jēkabpils,	3	160	TP5219	F-6	3650017595
Rīgas iela 120, Jēkabpils,	3	200	TP5219	F-8	3650017612
Palejas iela 30B, Jēkabpils,	1	16	TP5210	F-12	3650018864
Palejas iela 30C-1, Jēkabpils,	1	20	TP5210	F-12	3650015150
Palejas iela 30C, Jēkabpils,	1	20	TP5210	F-12	3650015150
Kārļa Skaubīša iela 20-12, Jēkabpils,	1	20	TP5210	F-12	3650015149
Palejas iela 30C-2, Jēkabpils,	1	20	TP5210	F-12	3650015150
Palejas iela 30B, Jēkabpils,	1	16	TP5210	F-12	3650018864
Palejas iela 30C, Jēkabpils,	1	16	TP5210	F-12	3650015150
14. jūnija iela 5, Jēkabpils,	3	20	TP5210	F-12	3650015154
Palejas iela 30, Jēkabpils,	1	40	TP5210	F-12	3650015148
Palejas iela 30A, Jēkabpils,	1	20	TP5210	F-12	3650018865
14. jūnija iela 1, Jēkabpils,	1	20	TP5210	F-12	3650015152
14. jūnija iela 7, Jēkabpils,	3	25	TP5210	F-12	3650015155
14. jūnija iela 3, Jēkabpils,	3	16	TP5210	F-12	3650015153
Palejas iela 32, Jēkabpils,	3	40	TP5210	F-12	3650015151
Palejas iela 15, Jēkabpils,	3	25	TP5210	F-3	3650004693
Palejas iela 19, Jēkabpils,	3	20	TP5210	F-3	3650004723
Palejas iela 36, Jēkabpils,	1	20	TP5210	F-3	3650004581
Ozolu iela 5, Jēkabpils,	1	20	TP5210	F-3	3650015135
Ozolu iela 3-3, Jēkabpils,	1	16	TP5210	F-3	3650015132
Ozolu iela 3-8, Jēkabpils,	1	16	TP5210	F-3	3650015132
Ozolu iela 12, Jēkabpils,	1	20	TP5210	F-3	3650015130
Ozolu iela 2-3, Jēkabpils,	1	20	TP5210	F-3	3650015131
Ozolu iela 2-8, Jēkabpils,	1	20	TP5210	F-3	3650015131
Palejas iela 34, Jēkabpils,	1	16	TP5210	F-3	3650004582
Palejas iela 44, Jēkabpils,	3	16	TP5210	F-3	3650004715
Palejas iela 38, Jēkabpils,	1	20	TP5210	F-3	3650004579
Palejas iela 19, Jēkabpils,	3	32	TP5210	F-3	3650018866
Palejas iela 42, Jēkabpils,	1	16	TP5210	F-3	3650004697
Palejas iela 46, Jēkabpils,	1	25	TP5210	F-3	3650004722
Palejas iela 40, Jēkabpils,	3	16	TP5210	F-3	3650004694
Palejas iela 42-2, Jēkabpils,	1	16	TP5210	F-3	3650004697
Palejas iela 42-3, Jēkabpils,	1	16	TP5210	F-3	3650004697
Palejas iela 17, Jēkabpils,	1	20	TP5210	F-3	3650004716
Ozolu iela 3-1, Jēkabpils,	1	16	TP5210	F-3	3650015132
Ozolu iela 3-6, Jēkabpils,	1	16	TP5210	F-3	3650015132
Ozolu iela 3-11, Jēkabpils,	1	16	TP5210	F-3	3650015132
Ozolu iela 5A, Jēkabpils,	1	20	TP5210	F-3	3650015134
Palejas iela 42-5, Jēkabpils,	1	16	TP5210	F-3	3650004697
Ozolu iela 3-2, Jēkabpils,	1	16	TP5210	F-3	3650015132
Ozolu iela 3-7, Jēkabpils,	1	16	TP5210	F-3	3650015132
Ozolu iela 3-12, Jēkabpils,	1	16	TP5210	F-3	3650015132
Ozolu iela 2-2, Jēkabpils,	1	20	TP5210	F-3	3650015131
Ozolu iela 3-5, Jēkabpils,	1	16	TP5210	F-3	3650015132
Ozolu iela 3-10, Jēkabpils,	1	16	TP5210	F-3	3650015132
Ozolu iela 2-6, Jēkabpils,	1	20	TP5210	F-3	3650015131
Ozolu iela 3-4, Jēkabpils,	1	16	TP5210	F-3	3650015132
Ozolu iela 3-9, Jēkabpils,	1	16	TP5210	F-3	3650015132
Ozolu iela 2-1, Jēkabpils,	1	20	TP5210	F-3	3650015131

Ozolu iela 2-7, Jēkabpils,	1	20	TP5210	F-3	3650015131
Ozolu iela 2-5, Jēkabpils,	1	20	TP5210	F-3	3650015131
Ozolu iela 2-4, Jēkabpils,	1	20	TP5210	F-3	3650015131
Ozolu iela 14, Jēkabpils,	3	20	TP5210	F-3	3650015129
Kārļa Skaubiša iela 19-1, Jēkabpils,	1	16	TP5210	F-3	3650004580
Kārļa Skaubiša iela 19-3, Jēkabpils,	3	25	TP5210	F-3	3650004580
Kārļa Skaubiša iela 17, Jēkabpils,	1	20	TP5210	F-3	3650004696
Rīgas iela 208, Jēkabpils,	3	25	TP5210	F-3	3650015133
Ozolu iela 3, Jēkabpils,	3	20	TP5210	F-3	3650015132
Ozolu iela 2, Jēkabpils,	1	20	TP5210	F-3	3650015131
Rīgas iela 216, Jēkabpils,	3	20	TP5210	F-4	3650004734
Rīgas iela 214, Jēkabpils,	3	32	TP5210	F-4	3650004735
Palejas iela 52, Jēkabpils,	3	20	TP5210	F-4	3650015144
Palejas iela 21, Jēkabpils,	3	25	TP5210	F-4	3650004738
Palejas iela 23, Jēkabpils,	3	20	TP5210	F-4	3650004739
Kazarmu iela 1, Jēkabpils,	3	32	TP5210	F-6	3650004753
Pils Rajons 37, Jēkabpils,	3	20	TP5210	F-6	3650004741
Pils Rajons 178-3, Jēkabpils,	1	20	TP5210	F-6	3650004740
Pils Rajons 178-2, Jēkabpils,	1	20	TP5210	F-6	3650004740
Kazarmu iela 1A, Jēkabpils,	3	40	TP5210	F-6	3650015145
Kazarmu iela 3D, Jēkabpils,	3	40	TP5210	F-6	3650015146
Pils Rajons 178-4, Jēkabpils,	1	20	TP5210	F-6	3650004740
Kazarmu iela 3D, Jēkabpils,	3	40	TP5210	F-6	3650019307
Rīgas iela 206, Jēkabpils,	3	63	TP5210	F-8	3650015136